

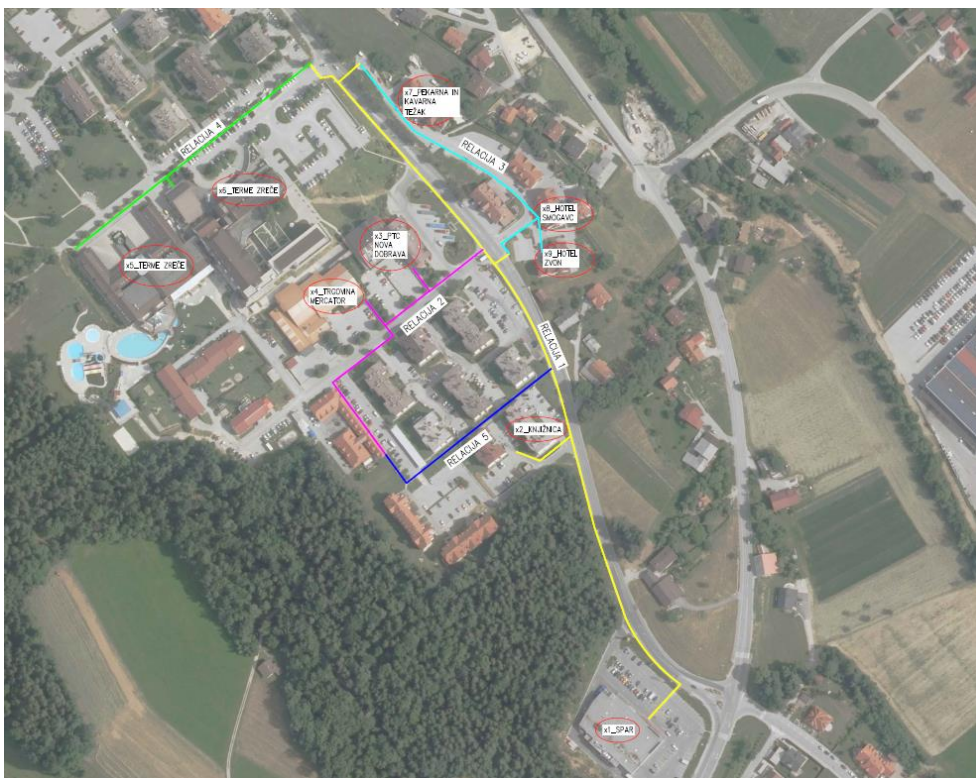
POROČILO O IZVEDENIH AKTIVNOSTIH PROJEKTA »OBČINA PO MERI INVALIDOV«

POROČILO ZA LETO 2015

IZDELAVA PZI PRLAGODITVE ZUNANJEGA OKOLJA ZA INVALIDE V ZREČAH

V sklopu projekta Občina po meri invalidov, ki ga na Občini Zreče vodimo že od leta 2010 smo v letu 2015 izdelali »PZI Taktilne oznake ob cesti R3-710 Ruta-Pesek-Zreče-Zeče, odsek 1430 Pesek-Rogla-Zreče v naselju Zreče«, ki ga je izdelalo podjetje Lineal d.o.o. iz Maribora.

Projekt se nanaša na odpravljanje arhitektonskih ovir za slepe in slabovidne osebe in gibalno ovirane osebe. Območje, ki ga zajema predvidena ureditev v PZI se osredotoča na centralni del mesta in je razdeljen po relacijah in odsekih (5 relacij). Ocena investicijske vrednosti je bila izdelana na podlagi popisa del in projektantskega predračuna in znaša: 174.666,98 EUR z DDV.



Slika: Pregledna situacija 5 relacij za opravljanje arhitektonskih ovir za slepe in slabovidne in gibalno ovirane osebe

V prvi fazi se bodo izvedle prilagoditve pločnikov na najbolj kritičnih lokacijah, prizadevamo pa so, da bi projekt prilagoditve zunanega okolja na podlagi PZI za odpravljanje arhitektonskih ovir za slepe in slabovidne in gibalno ovirane osebe na vseh 5 relacijah prijaviteli na razpis za pridobitev nepovratnih sredstev.